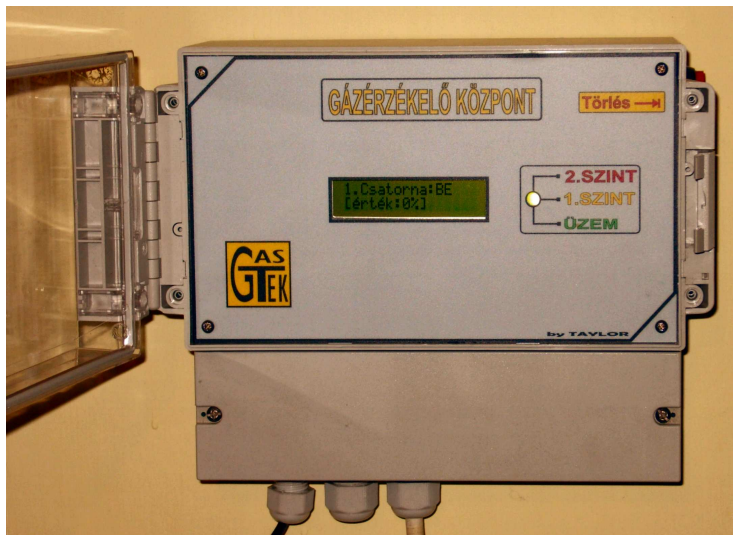


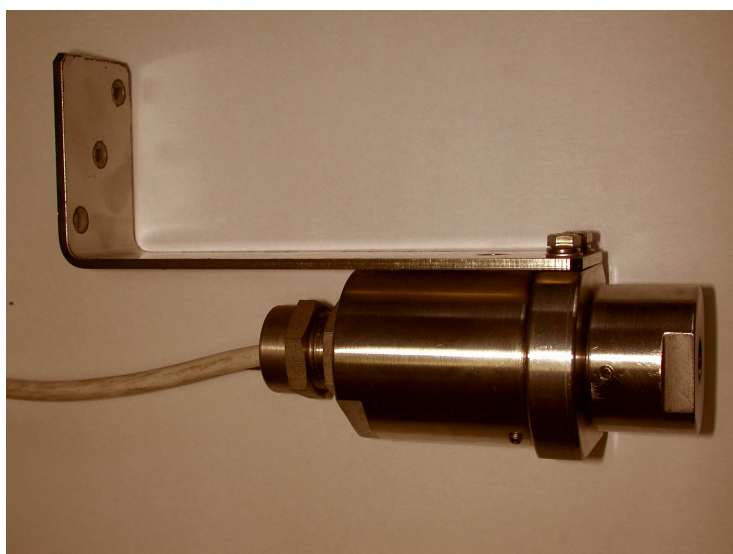
Tájékoztató

Gastek Tipusú CH4 Érzékelő



Központi egység:

- **Típus:** GasTek-2
- **Tápfeszültség:** 230V, 50Hz
- **Teljesítményfelvétel:** max. 10W
- **Mérési tartomány:** 0-80 ARH%
 - **1. jelzési szint:** 20% ARH (programozható 10-29% ARH között)
 - **2. jelzési szint:** 40% ARH (programozható 30-50% ARH között)
- **Hálózati olvadóbetét:** 100mA
- **Kijelzés:** LCD kijelző + LED
- **Mérőhelyek száma:** 1-4
- **Üzemi hőmérséklet:** -20°C és +40°C között
- **Méret:** 250×210×120 mm
- **Tömeg:** kb. 1400 gr



Távadó:

- **Típus:** GasTek GTE-1
- **Robbanásbiztos védettség:** Ex d II B+H2 T6
- **Tanúsítvány száma:** 08ATEX 026X
- **Környezeti hőmérséklet:** -20...+ 40°C
- **Védettség:** IP 54
- **Áramfelvétel:** 56 ± 5mA
- **Relatív páratartalom:** 10-80%
- **Érzékelő elem:** TGS 2611
- **Tömeg:** 1100gr
- **Felszerelési helyzet:** függőleges, kábelbevezetés felül
- **Légáramlás:** 0-5 m/sec (a felszerelés helyén)
- **Tömszelence típusai:** Hf-Td-27, Hf-Td-32, CE 1418 BKI Ex 03.ATEX 252 I/II G
- **A távadónál használandó kábel kiválasztásának szempontjai:**
 - **érszám:** 4 eres kábel használható, kábelátmérő: 8-14mm-ig.
- **Javasolt típusok:** MTK 4*1mm², kettős szigetelésű sodrott kábel. Használható SZRMKVM-J páncélozott kábel is. Rendelésnél az érzékelőkábel típusát kérjük megadni!

Kapcsolat:

Bíró Zoltán, ügyvezető igazgató
06 30 921 3936

Szabó Attila, műszaki igazgató
06 30 683 1964

E-mail:
info@gaseltex.hu

Web:
<http://www.gaseltex.hu>